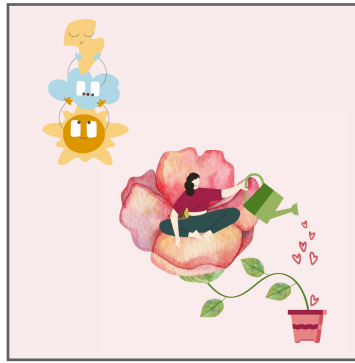


Cycle en Vierge



Phase de Pleine Lune

La grande phase de récolte commence, nous découvrons les fruits de ce que nous avons semé au cours de ces 2 dernières semaines. Un éclairage puissant sur l'allégement déjà amorcé.

Vendredi 29 septembre :

A 2:16 la Lune fait son entrée en Bélier par la maison 9 toujours en opposition à Mercure.

A 11:55 la Lune et le Soleil arrivent à leur opposition exacte à 6°00 de l'axe Bélier maison 4-Balance maison 10, un degré initiatique au niveau relationnel. L'ascendant de cette carte du ciel se situe en Scorpion. De quoi revenir à une dimension plus énergétique et épurée de l'expression de notre Etre.

A l'évidence cette Pleine Lune fait référence à la place que nous occupons, est-ce la bonne, la juste place? Laissons-nous l'autre nous définir ou nous limiter dans notre expression ?

En milieu d'après-midi, notre astre d'argent débute sa conjonction à Chiron pouvant faire émerger des émotions relatives à notre identité, de celles justement en lien avec notre positionnement. Le temps est venu de lâcher ou d'observer avec gratitude ce que nous avons lâché. Le Soleil se situe au trigone de Pluton favorisant la désidentification aux blessures/souffrances du passé.

Un cerf volant pointe toujours sur Neptune pour nous laisser guider par notre idéal et nous inviter à sortir de toute forme d'illusion.

A noter que la Lune débute dans la soirée son opposition à Mars, une configuration qui peut facilement donner l'occasion à la colère de remonter. Vers quoi voulons-nous aller ?

Samedi 30 septembre :

A 7:44 Lune et Chiron trouvent leur alignement exact à 18°11 en maison 7 mettant de fait l'accent encore sur le niveau relationnel. Leur conjonction se situe dans l'orbe de 10° du Noeud Nord, nous rappelant qu'il convient de nous affirmer. La Lune reçoit pour se faire le soutien de Venus en Lion.

A 14:18 la Lune connaît son opposition exacte à Mars sur l'axe 4-10, en pleine résonance à notre PL au Tcarré de Pluton, maison 2. Si un sentiment d'insécurité émerge, reprenons conscience de nos ressources intérieures comme de notre capacité à répondre à nos besoins.

A 18:48 elle arrive en conjonction exacte avec le Noeud Nord en maison 1 à 24°54 du Bélier. Regarde dans ta carte du ciel où se situe celui-ci pour identifier le domaine de vie concerné.

A 23:49 a lieu le carré exacte entre la Lune maison 11 et Pluton maison 8. Il convient dans nos projections de ne pas coller une certaine vision du passé. Permettons-nous de lâcher les anciens modèles.

Dimanche 1er octobre :

A 3:17 la Lune fait son entrée dans le signe du Taureau, signe de son exaltation, par la maison 9 toujours en Tcarré à Pluton. Nos sens sont à l'honneur dès le réveil. Profitons de cette journée pour écouter notre corps, pour aller dans la nature, la Lune débute son quinconce au Soleil ouvrant la phase d'intégration de la Pleine Lune dit Gibbeuse décroissante.... A suivre