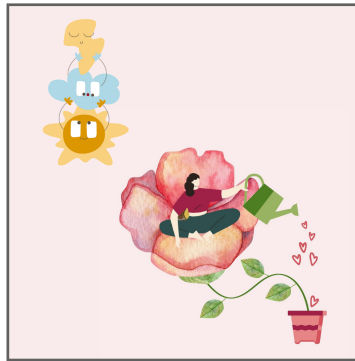


Cycle en Vierge



Phase de Nouvelle Lune

Vendredi 15 septembre :

Nous infusions l'énergie de la nouvelle Lune qui s'est formée au cours de la nuit (cf la vidéo de la NL). Mercure, maître du signe, est stationnaire et s'apprête à reprendre sa marche directe.

A 19:43 la Lune entre dans le signe de la Balance par la maison 7 toujours en opposition à Neptune et au trigone de Pluton et de Uranus ce qui pourrait amener au cours de ce bref transit dans le signe de la justice, des prises de conscience sur nos relations ou associations.

A 22:21 Mercure redevient direct à 8° de la Vierge en maison 5, en opposition à Saturne et au trigone de Jupiter. Une façon de pointer ainsi sur notre souveraineté, faisons-nous autorité dans notre existence ? Dans quelle mesure essayons-nous parfois de nous substituer à la réalisation de ce que nous souhaitons ? Nous cachons-nous derrière un « manque » de légitimité ? Si tel est le cas, cette configuration nous invite à nous réaligner au plus vite.

Samedi 16 septembre :

Au cours de la nuit, la Lune se rapproche de Mars au quinconce de Saturne. **Leur conjonction a lieu à 21:51 en maison 6 au sextile de Venus.** Mars reçoit ainsi les informations de ce nouveau cycle pour agir de façon plus juste en vue du tri à effectuer. Sa posture nous invite à aller vers de nouvelles relations ou associations, plus en équilibre pour nous. Profitons de la soirée pour déposer nos intentions sur le papier.

Dimanche 17 septembre :

La Lune arrive à la conjonction du Noeud Sud, donc en opposition au Noeud Nord. La purification s'amorce d'ores et déjà par cette remontée du Noeud Sud. **La conjonction exacte a lieu à 21:16 toujours en maison 6** et toujours au carré de Pluton. Une invitation à la purification des contrats du passé, à une désidentification aux formes d'injustices ou de déséquilibres que nous avons vécus. Qui serais-tu si tu ne portais plus le poids de l'injustice dans ton quotidien ? Que ferais-tu si tu étais libre d'exprimer pleinement qui tu es au lieu de chercher à correspondre aux modèles connus ?

A suivre...