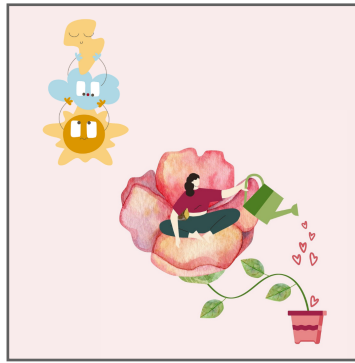


Cycle en Vierge



Phase de Premier Croissant

La Lune nous apparait dans le ciel tout comme les résistances internes à ce que nous souhaitons mettre en place au cours de ce cycle. Observons ce qui se joue en nous, est-ce que des obstacles à nos intentions émergent à notre conscience ?

Lundi 18 septembre :

A 6:57 la Lune fait son entrée en Scorpion par la maison 2 toujours au carré de Pluton et au trigone de Saturne. Dans ce signe d'eau, la Lune nous amène à plus de profondeur, à dépasser la surface de nos intentions. Que nous révèlent les choix que nous avons posés et quels efforts cela peuvent-ils nous demander ?

En fin de journée, la Lune débute son opposition à Jupiter rétrograde. Celui-ci n'est plus orienté sur notre développement extérieur mais bel et bien sur notre système de croyance et sentiment de légitimité. Nous sentons-nous d'une famille, d'un clan ? Nous sentons-nous légitime là où nous sommes ? Quelles émotions viennent ainsi nous éclairer ?

Mardi 19 septembre : Une grande journée !!

A 12:16 la Lune en fin de maison 12 connaît son opposition exacte avec Jupiter à 15°13 de l'axe Scorpion - Taureau, au Tcarré de Venus en Lion maison 9. Une invitation à exprimer de façon authentique ce qu'il y a de plus essentiel pour nous.

A 13:01 le Soleil maison 10 - trigone à Jupiter et Pluton - connaît son opposition exacte avec Neptune maison 4 à 26°16 de la Vierge et des Poissons. Regarde dans ta carte du ciel quels secteurs de vie sont concernés. Cette opposition annuelle nous permet de faire un « grand ménage » de conscience. De quoi ouvrir les yeux sur des peurs/illusions/tentatives de contrôle qui nous limitent ou nous égarent dans nos réalisations.

Au cours de l'après-midi, la Lune débute son opposition à Uranus, le grand éveilleur de conscience justement.

De part toutes ces mises en lumière du jour, des ajustements seront nécessaires pour l'aller dans la direction de notre idéal.

Mercredi 20 septembre :

A 2:43 du matin a lieu l'opposition exacte avec Uranus sur l'axe 5-11 en harmonie avec Neptune et le Soleil. De quoi se sentir plus léger.e au réveil même si la Lune débute avant le lever du jour son carré décroissant à Saturne. Dans la continuité des prises de conscience de la veille, il convient de faire le point.

A 9:06 : trigone exact entre la Lune - Neptune, écoutons notre intuition et notre foi.

A 16:05 notre astre d'argent arrive en Sagittaire par la maison 11 au sextile du Soleil maison 8. Un tournant s'amorce. **A 19:57** a lieu le carré exact avec Saturne maison 12, la Lune en maison 8 se situe également au carré de Mercure. Il y a quelque chose à lâcher. Respire et simplifie ta soirée en faisant ce que ton corps t'indique qui serait léger pour lui.

A suivre...